

BCK Holland B.V.

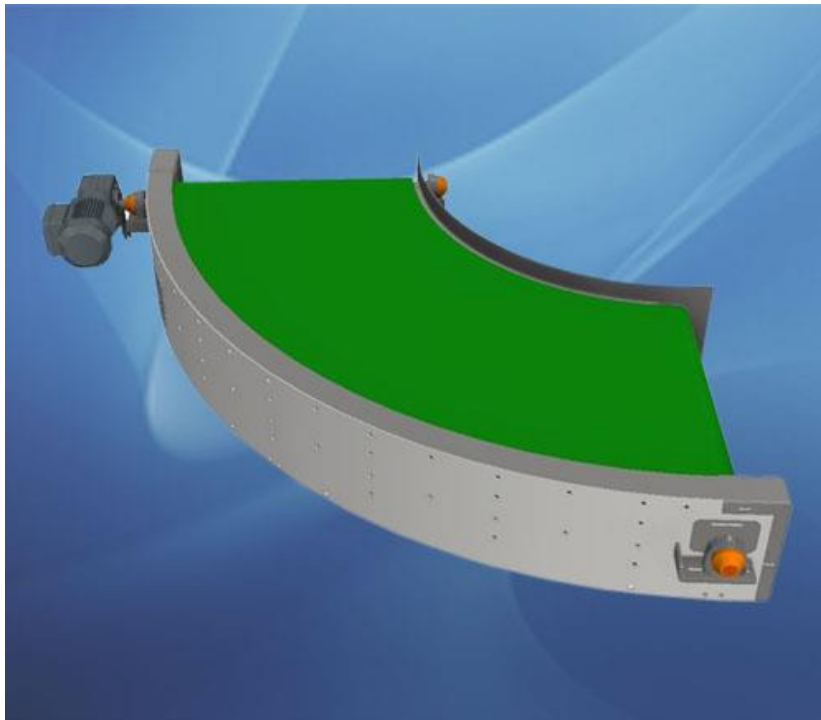
Spuweg 24
5145 NE Waalwijk
The Netherlands

[T] +31(0)416 673 880
[F] +31(0)416 673 888
sales@bckholland.com
www.bckholland.com

KvK : 18076783
VAT nr : NL813897075B01
Bank nr : ING 67.65.07.611
BIC : INGBNL2A
IBAN : NL32INGB0676507611

BCK R100 Configurator 360 Handleiding

Versie 1.1



Inhoud

1. Algemeen.....	2
2. Bereikbaarheid Configurator	2
3. R100 Rondtransporteur Configurator	2
4. Het Configureren.....	3
5. Ingestelde limieten.....	4
6. Opties configurator	5

1. Algemeen

De BCK Configurator 360 heeft als doel om snel 3D modellen te configureren en deze te downloaden om te gebruiken in eigen 3D ontwerpen.

De 3D modellen kunnen als STEP, SAT en 3D DWG bestanden gedownload worden.

Tevens is het mogelijk om een offerte aan te vragen van het geconfigureerd model.

Bij het ontwerpen van de configurator is uitgegaan van standaarden. Buiten de standaarden zijn er veel meer mogelijkheden. Wilt u een andere kleur band, de motor of poten van het onderstel op een andere plaats, kortere zijgeleiding etc., neem dan contact op met de verkoopafdeling.

Er kunnen geen rechten ontleend worden aan geconfigureerde modellen. Bij een offerte aanvraag zal uw geconfigureerd model beoordeeld worden door BCK Holland B.V..

2. Bereikbaarheid Configurator

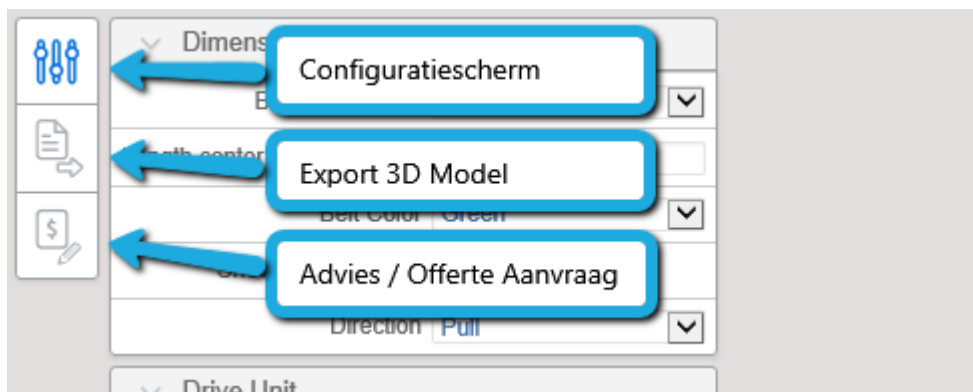
De configurator is bereikbaar vanaf de BCK website waarbij geen registratie of inlog nodig is. De directe link naar de R100 configurator is: <http://www.bckholland.com/nl/configurator-r100>.

Dit is een gecombineerde KDC, KDZ, R100 en R150 configurator.

3. R100 Rondtransporteur Configurator

Nadat u op de link heeft geklikt komt u op de website van BCK Holland terecht.

Indien u de configurator niet direct ziet drukt u op F5 om de pagina te verversen. De eerste laadtijd duurt gemiddeld 10 tot 20 seconden. Aan de linkerzijde treft u het invulscherm aan waarmee u de band kunt configureren.

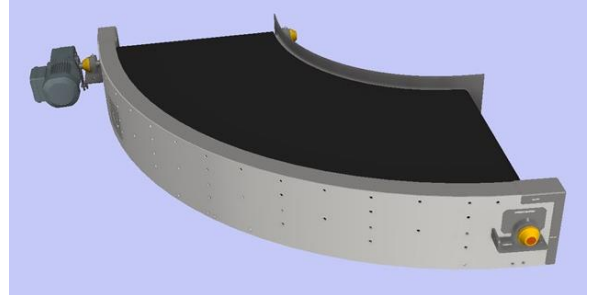


1. **Configuratiescherm**, deze staat standaard open. Als u een 3D model geëxporteerd heeft of een Advies/offerte aanvraag heeft gedaan kunt u via deze knop het configuratiescherm weer oproepen.
2. **Export 3D Model**, hiermee kunt u uw geconfigureerd model exporteren naar een STEP of SAT bestand.
3. **Advies / Offerte Aanvraag**, indien u advies wenst of uw geconfigureerd model voldoet aan de eisen en/of uw wenst een offerte, dan kunt u dat doen via deze knop. Uw geconfigureerd model wordt dan opgeslagen zodat BCK Holland deze kan beoordelen.

4. Het Configureren

Het volledig uitgeklaapt configuratiescherm ziet er als volgt uit:

▼
Type Conveyor R100 ▼
▼ Dimensions
Angle (deg) 90
Beltwidth (mm) 600
Outside Radius (mm) 1200
Inner Radius (mm) 600
Belt Color Black ▼
Motor Type MR60 ▼
▼ R100 - R150 Motor Position
Counter_Clockwise <input type="checkbox"/>
Drive_Unit_Inside <input type="checkbox"/>
▼ KDC - KDZ Support
Support <input type="checkbox"/>
Height (mm) 800
▼ KDC - R100 - R150 Side Guide
Inner Side Guide <input type="checkbox"/>
Inner Side Guide Height (mm) 100
Outer Side Guide <input type="checkbox"/>
Outer Side Guide Height (mm) 100



Door een keuze te maken uit de uitklap menu's of een waarde te veranderen zal het 3D model direct aanpast worden. Dit duurt gemiddeld 1 tot 10 seconden.

Deze directe aanpassing is nodig omdat verdere opties afhankelijk zijn van de gemaakte keuzes en om te controleren of de ingevoerde waarde voldoet aan de regels.

5. Ingestelde limieten

In de configurator zijn een aantal regels ingesteld volgens onze standaarden. Buiten deze standaarden is er meer mogelijk. Indien u uw gewenste model niet kunt configureren door beperkingen van de standaarden, neem dan contact op met de verkoopafdeling van BCK Holland.

Indien u in het bezit bent van een 3D Ontwerp programma zoals Autodesk Inventor Professional, dan kunt u ook de gedownloadde 3D modellen aanpassen.

Onderstaand treft u de tabel aan met de minimale en maximale waarden die verwerkt zijn in de configurator.

Let op! Indien u een waarde ingeeft buiten de limieten dan zal deze automatisch aangepast worden. Controleer altijd de weergegeven waarden in het configuratiescherm voordat u het model exporteert.

R100 Rules	Minimum (mm)	Maximum (mm)
Angle	25	180
Belt Width	200	1100
Outside Radius	600	2600
Inner Radius	300	1500
Length Profile		5600
Height Inner Suide guide	50	200
Height Outer Suide guide	50	200

6. Opties configurator

In de configurator worden er een aantal codes gebruikt. Hieronder vindt u een uitleg over wat deze codes inhouden.

Er wordt alleen uitgelegd wat er in deze configurator aanwezig is. Voor meer mogelijkheden en verdere informatie kunt u terecht op onze website of neem contact op met BCK Holland:

[Rondtransporteur type R100.](#)

Hoek

Manuale input van 25 tot 180 graden.

Bandbreedte

Manuale input van 200 tot 1.100 mm.

Bandkleuren

De volgende kleuren zijn beschikbaar in de configurator:

- Zwart
- Blauw
- Groen
- Wit

(andere kleuren op aanvraag)

Motorreductor opties (eventueel ook met geforceerde koeling te leveren)

- MR60 SEW motorreductor, 230/400V, 50 Hz, IP54